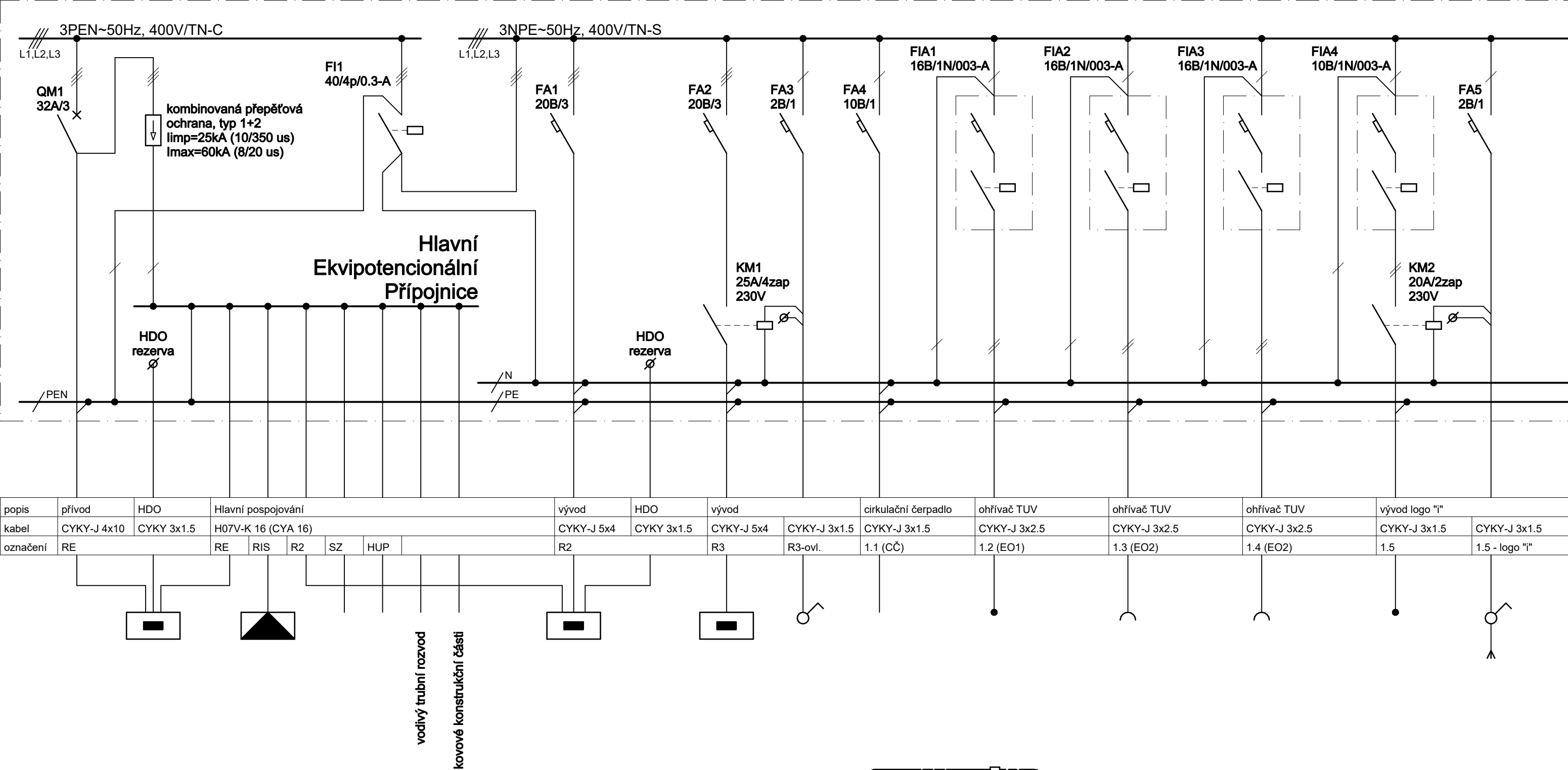


R1 - list 1



ROZVADĚČ R1:

- TYP

- oceloplechový rozvaděč pod omítku, 72 modulů
- ROZMĚRY

- š=572mm, v=642mm, hl=147mm
- SOUSTAVA

- 3PEN, NPE~50Hz, 400V/TN-C-S
- JMENOVITÝ PROUD

- 32 A
- ZKRATOVÁ ODOLNOST

- 10 kA
- KRYTÍ

- IP 30
- OCHRANA PŘED ÚRAZEM ELEKTRICKÝM PROUDEM ŽIVÝCH ČÁSTÍ

- KRYTÍM A IZOLACÍ
- NEŽIVÝCH ČÁSTÍ

- AUT. ODPOJENÍM OD ZDROJE, PROUDOVÝM CHRÁNIČEM



HLAVNÍ PROJEKTANT		ODPOVĚDNÝ PROJEKTANT		VYPRACOVAL	
Ing. Jan Chaloupský		Ing. Miroslav Podlipný		Lukáš Jirásek	
INVESTOR	Město Vrchlabí, Zámek čp. 1, Vrchlabí	ZAKÁZKA		5950/22	
		DATUM		Leden 2023	
MÍSTO	Vrchlabí, kraj Královéhradecký	STUPEŇ		DPS	
		FORMÁT		4 A4, 2 listy	
AKCE	REKONSTRUKCE čp. 210 VE VRCHLABÍ ZMĚNA STAVBY PŘED DOKONČENÍM	LIST/POČET LISTŮ		1 / 2	
		ELEKTROINSTALACE Rozvaděč R1 - list 1		D.1.4.11.1	